

Interactive  
Video Suite



**Videolehre kann mehr!**

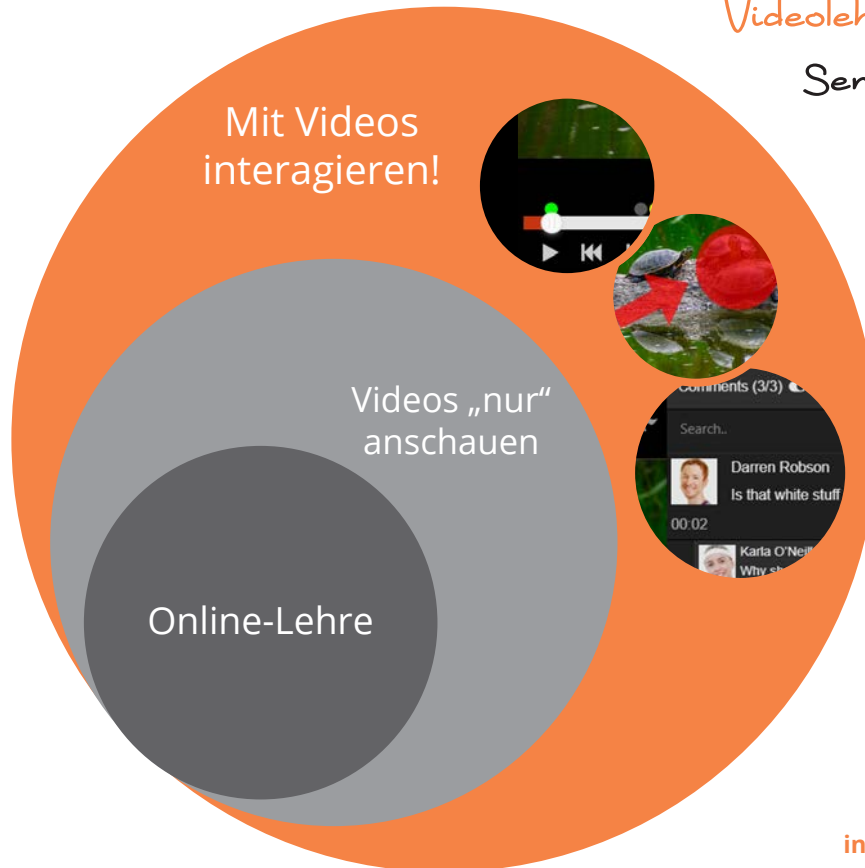
Service für interaktive Videos

# Interactive Video Suite

## INTERAKTIVE VIDEOS?

Die Interactive Video Suite (IVS) ist eine einfache Erweiterung für bestehende Lernmanagementsysteme (LMS). Mit dieser technischen Erweiterung bauen Sie die didaktischen Möglichkeiten der Videolehre enorm aus. Studierende können Fragen

oder Kommentare direkt ins Video (an die Zeitmarke) einbringen. Damit machen sie Vorlesungen, Seminare und andere Formate didaktisch lebendig!



Videolehre kann mehr!

Service für interaktive Videos

# Anwendungsbeispiel Vorlesung

1

Lehrende nehmen ihre Vorlesung per Video oder Screencast auf und stellen diese den Studierenden online zur Verfügung.



2

Studierende können die Vorlesung ansehen und Fragen an den Stellen per Videokommentar stellen, wo sie z.B. etwas nicht verstanden haben (rote Ampel).



3

Lehrende können in der Folgesitzung auf Kernfragen der Studierenden eingehen und Probleme klären.

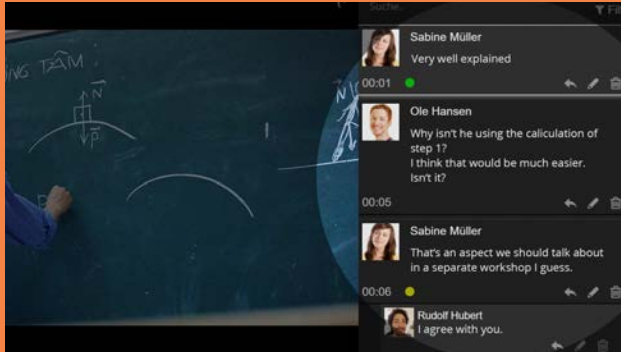


# Einsatzszenarien



## VORLESUNG

Mit interaktiven Videos Studierende Fragen stellen lassen.



## LABOR

Mit interaktiven Videos Hinweise auf Gefahren geben.



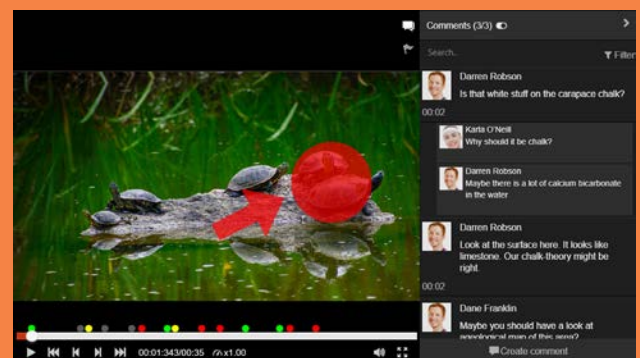
## SEMINAR

Mit interaktiven Videos Diskussionen & Feedback organisieren.



## EXKURSION

Mit interaktiven Videos „die Welt“ erkunden.



# Preisübersicht

gültig ab 01.01.2020

Die IVS ist ein online bereitgestellter Service, der mit Hilfe eines Plug-Ins in Moodle eine wertvolle Erweiterung der didaktischen Arbeit mit Videos darstellt. Das Plug-In für die Nutzung der IVS ist kostenfrei über das Moodle-Directory oder unsere Webseite herunterladbar. Damit Sie die Funktionalitäten der IVS uneingeschränkt nutzen können,

erwerben Sie bei uns im Rahmen der Installation des Plug-Ins zeitlich begrenzte Nutzungsrechte. Mit der IVS als SaaS Lösung profitieren Sie automatisch von regelmäßigen Sicherheitsupdates sowie der Weiterentwicklung aller Funktionalitäten. Darüber hinaus verbleiben alle Daten (Videos, Videokommentare etc.) auf Ihren Servern.

## PREISMODELL FÜR DIE GESAMTE INSTANZ (UNBEGRENZTE KURSE)

	max. NutzerInnen	Preis pro NutzerIn	Gesamtpreis pro Jahr
Flat-500	500	1,44 €	720,00 €
Flat-1500	1500	0,90 €	1.350,00 €
Flat-3000	3000	0,70 €	2.100,00 €
Flat-6000	6000	0,50 €	3.000,00 €

## PREISMODELL FÜR EINZELNE KURSE

	<i>buchbar monats- oder semesterweise</i>	
	Preis pro Monat	Preis pro Semester
Bis 50 TeilnehmerInnen	38,00 €	190,00 €
Bis 200 TeilnehmerInnen	120,00 €	600,00 €
Bis 500 TeilnehmerInnen	190,00 €	950,00 €

## ZUSATZOPTIONEN

	Preis pro Stunde
Optionaler technischer Support (Unterstützung beim Anbinden und Einrichten)	101,25 €

Nicht dabei, was sie suchen?

Schreiben Sie uns gerne an: [vertrieb@ghostthinker.de](mailto:vertrieb@ghostthinker.de)

Alle Preise verstehen sich pro Jahr, wenn nicht anders ausgeschrieben, sowie **zzgl. MwSt..**

Alle Einsatzszenarien im Detail finden Sie  
auf [interactive-video-suite.de](https://interactive-video-suite.de).

Für weitere Fragen schreiben Sie uns  
gerne via [info@ghostthinker.de](mailto:info@ghostthinker.de) an.



**Ghostthinker**  
reframe learning

Ghostthinker GmbH  
Hunoldsberg 5  
86150 Augsburg

+49 (0)821-40821205  
[info@ghostthinker.de](mailto:info@ghostthinker.de)  
[www.ghostthinker.de](http://www.ghostthinker.de)